

Rosaceae – růžovité

## Třešeň ptačí, slivoň třešeň (*Prunus avium* L.; *Cerasus avium* (L.) Moench)

Strom 10 – 25 (–30) m vysoký. Květy v okolících, květy stopkaté, úžlabní pupeny vždy jednotlivé, korunní lístky nevykrojené, kališní úšty nazpět ohnuté, listy tupě pilovité, na rubu alespoň na žilnatině chlupaté, řapík s 1 – 2 tmavočervenými žlázkami.

Rozšíření – ČR, Evropa, Malá Asie, Kavkaz, Írán, střední Asie, severozápadní Afrika.

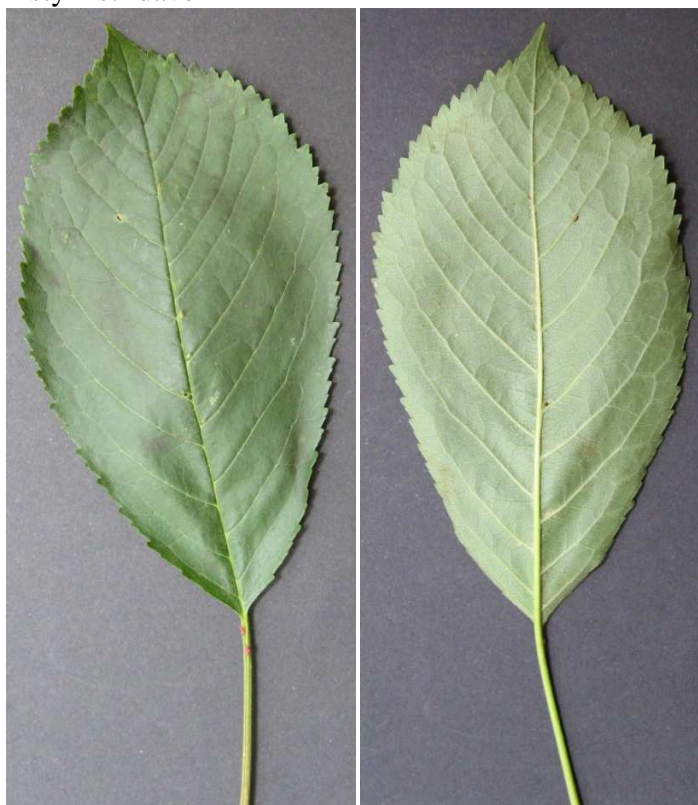
Květy – oboupohlavné, v okolících, kalich a koruna pětičetné



květ



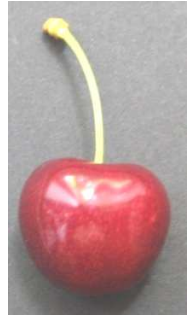
Listy – střídavé



Plody – peckovice, dužnina jedlá



peckovice



semeno



Formy:  
`Plena` - plnokvětý

